

### DESCRIPTION

**Carrosserie :** Ossature en profilés aluminium 50 mm  
Panneaux double paroi RAL 9010, isolation mousse de polyuréthane épaisseur 45 mm densité 60 kgs/m<sup>3</sup>  
Classement au feu M1, coefficient d'isolation 0,024w/m<sup>2</sup>/°K

**Batterie** tubes cuivre, ailettes aluminium certifiée EUROVENT TERMOKAR 08-12-412  
Batterie froide ou change-over 4 rangs sur glissières

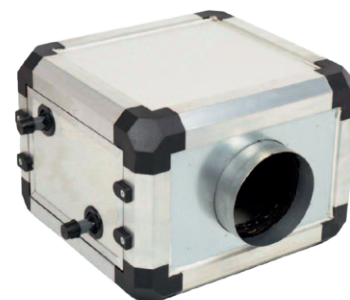
**Bac à condensats inox isolé** sous la batterie, évacuation des condensats sur la face inférieure.

**Accès à la batterie :** par panneau démontable, fermeture par loquets et vis à clé 6 pans.

**Raccordements aérauliques :** par viroles normalisées avec joints.

**Servitudes :** «Droite» en standard («Gauche» sur demande)

**Étanchéité Classe B.**



### CARACTERISTIQUES

Taille	Puissance Froid Watts	AIR						EAU			
		Débit m <sup>3</sup> /h	Vitesse m/s *	PdC Pa	Entrée		Sortie	Entrée	Sortie	Débit	PdC
					°C	%HR	°C	°C	°C	m <sup>3</sup> /h	kPa
Ø 125	750	230	2,5	97	25	50	15,7	7	12	0,13	0,6
Ø 160	950	290	2,5	97	25	50	15,6	7	12	0,16	0,7
Ø 200	1400	430	2,5	96	25	50	15,7	7	12	0,24	1,3
Ø 250	2200	680	2,5	95	25	50	15,7	7	12	0,38	1,7
Ø 315	3400	1050	2,5	97	25	50	15,7	7	12	0,58	2,6
Ø 355	4200	1300	2,5	99	25	50	15,7	7	12	0,72	3,3
Ø 400	5500	1700	2,5	99	25	50	15,7	7	12	0,95	4,3
Ø 450	6500	2000	2,5	96	25	50	15,7	7	12	1,12	5,0
Ø 500	8000	2500	2,5	95	25	50	15,8	7	12	1,38	6,2
Ø 560	10000	3100	2,5	94	25	50	15,8	7	12	1,72	7,7
Ø 630	12500	3900	2,5	97	25	50	15,8	7	12	2,15	9,7

Caractéristiques indicatives. Nous consulter pour d'autres points de fonctionnement

\* : Vitesse maxi sur échangeur, sans séparateur de gouttes

### DIMENSIONS

Taille	A	B	C	d	Poids
Ø 125	455	274	400	1/2"	18
Ø 160	455	306	400	1/2"	20
Ø 200	505	338	400	1/2"	23
Ø 250	555	401	400	3/4"	27
Ø 315	620	465	400	3/4"	34
Ø 355	660	496	400	3/4"	42
Ø 400	705	560	400	3/4"	49
Ø 450	755	592	400	1"	54
Ø 500	805	655	400	1"	63
Ø 560	865	719	400	1"	73
Ø 630	935	782	400	1 1/4"	83

